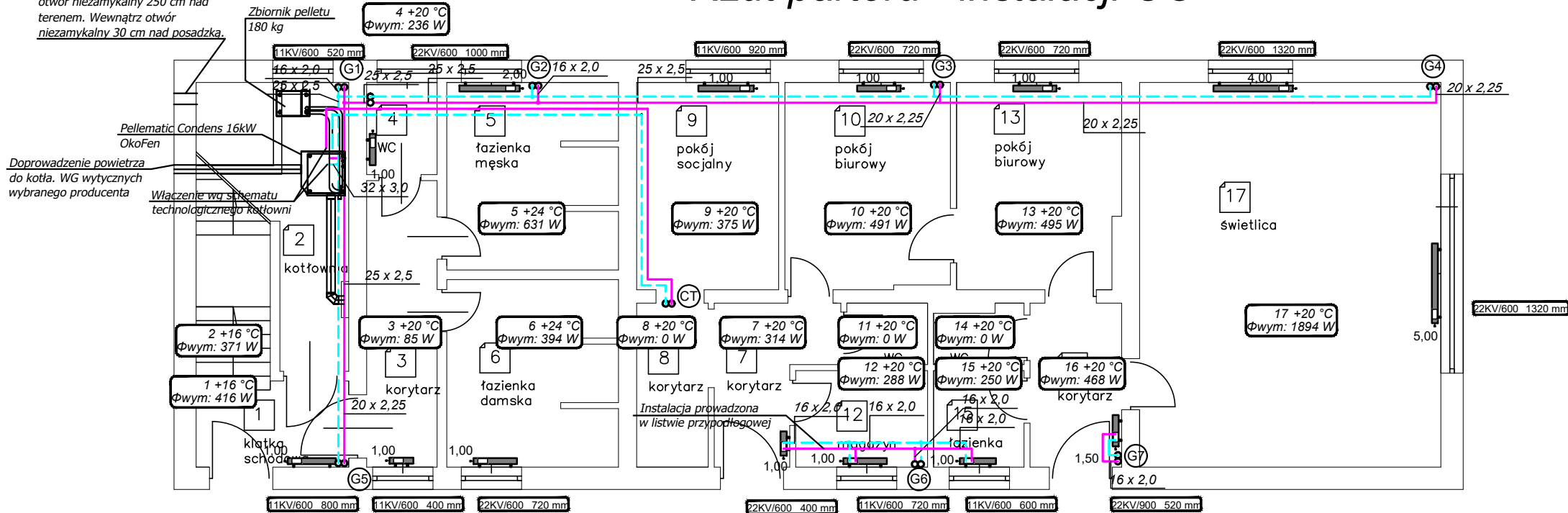


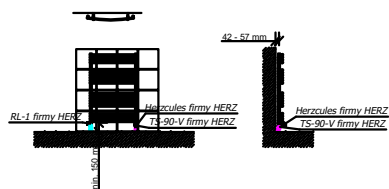
Rozwinięcie płaskie instalacji CO

Rzut parteru - instalacji CO

Wentylacja nawiewna powietrze doprowadzić otworem w ścianie (zetka), o powierzchni minimum 200 cm. Na zewnątrz otwór niezamykalny 250 cm nad terenem. Wewnątrz otwór niezamykalny 30 cm nad posadzką.



Podłączenie grzejnika łazienkowego typu COSMO ART WAVE firmy VOGEL & NOOT



Proponowane zamocowanie przewodów w izolacji - do stropu

Kotwa HST HILTI
Podpora śligowa HILTI
Pret HILTI
Obejma MP-MI HILTI

UWAGI:

- NIEDOPUSZCZALNE JEST NARUSZANIE ELEMENTÓW KONSTRUKCYJNYCH BUDYNKU PODCZAS WYKONYWANIA INSTALACJI SANITARNYCH.
- Wszystkie przejścia elementów instalacyjnych (went., grawitacyjnej, inst. sanitarnych, inst. elektrycznych i innych) przez elementy oddzielenia PPOŻ (ściany i stropy) zabezpieczyć do klasy odporności ściany lub stropu.

LEGENDA:

- przewód instalacji grzewczej (powrót)
- przewód instalacji grzewczej (zasilanie)
- 8 — pion instalacji centralnego ogrzewania

Temat:

"Termomodernizacja budynku
Miejsko-Gminnego Ośrodka Sportu i Rekreacji w Łopusznie"

Rys:

S-1

Adres:

ul. Włoszczowska 40, 26-070 Łopuszno

Skala:

1:100

Inwestor:

Urząd Gminy Łopuszno
Konecka nr 12 kod: 26-070 miejscowość: Łopuszno

Branża:

Sanitarna

Stadium:

Projekt techniczny

Tytuł rysunku:

Rzut parteru - instalacja CO
Rozwinięcie płaskie instalacji CO

pazdziernik 2024

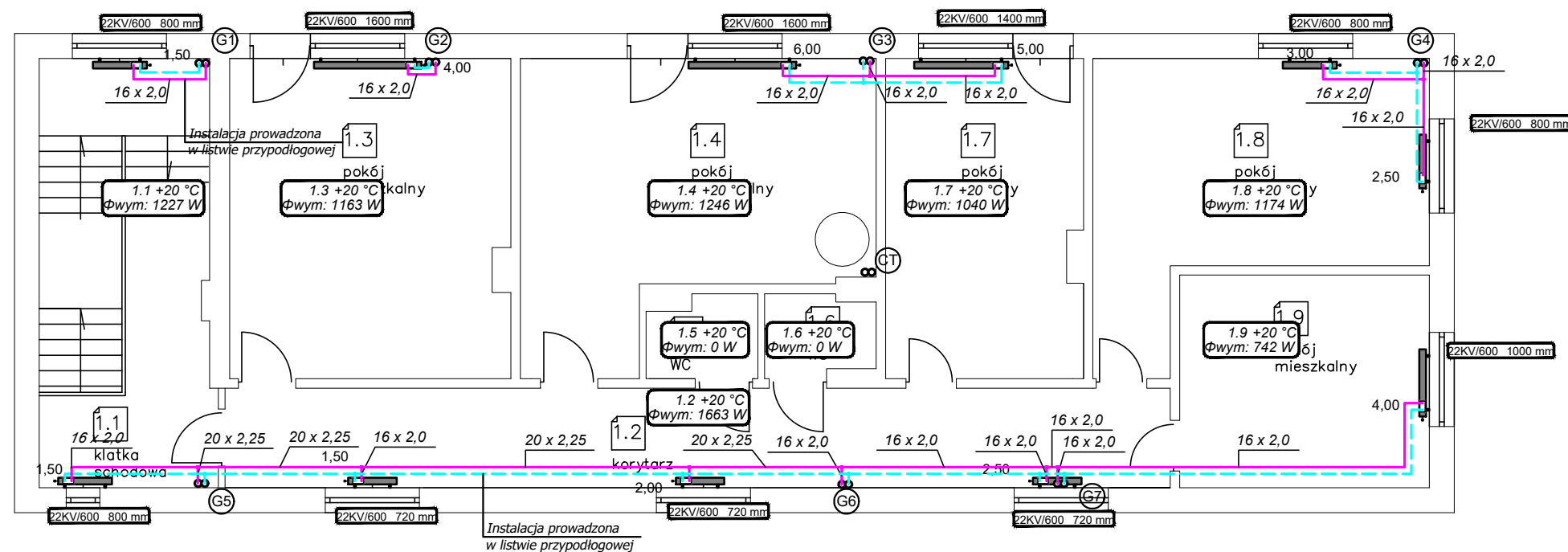
Podpis:

Projektował:

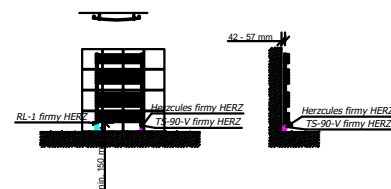
Piotr Cieplewicz

UPR: SKW/0117/PBS/15

RZUT PIĘTRA



Podłączenie grzejnika łazienkowego typu
COSMO ART WAVE firmy VOGEL & NOOT



Proponowane zamocowanie
przewodów w izolacji - do stropu

Kotwa HST HILTI
Podpora śligowa HILTI
Pret HILTI
Obejma MP-MI HILTI

UWAGI:

- NIEDOPUSZCZALNE JEST NARUSZANIE ELEMENTÓW KONSTRUKCYJNYCH BUDYNKU PODCZAS WYKONYWANIA INSTALACJI SANITARNYCH.
- Wszystkie przejścia elementów instalacyjnych (went. grawitacyjnej, inst. sanitarnych, inst. elektrycznych i innych) przez elementy oddzielenia PPOŻ (ściany i stropy) zabezpieczyć do klasy odporności ściany lub stropu.

LEGENDA:

- przewód instalacji grzewczej (powrót)
- przewód instalacji grzewczej (zasilanie)
- 8 - pion instalacji centralnego ogrzewania

Temat:

"Termomodernizacja budynku
Miejsko-Gminnego Ośrodka Sportu i Rekreacji w Łopusznie"

Rys:

S-2

Adres: ul. Włoszczowska 40, 26-070 Łopuszno

Skala:

1:100

Inwestor: **Urząd Gminy Łopuszno**
Konecka nr 12 kod: 26-070 miejscowość: Łopuszno

Branża: Sanitarna

Stadium: Projekt techniczny

Tytuł rysunku: Rzut piętra - instalacja CO

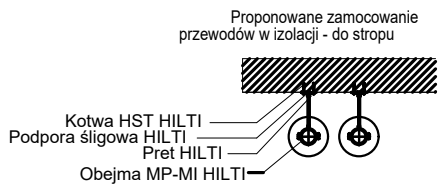
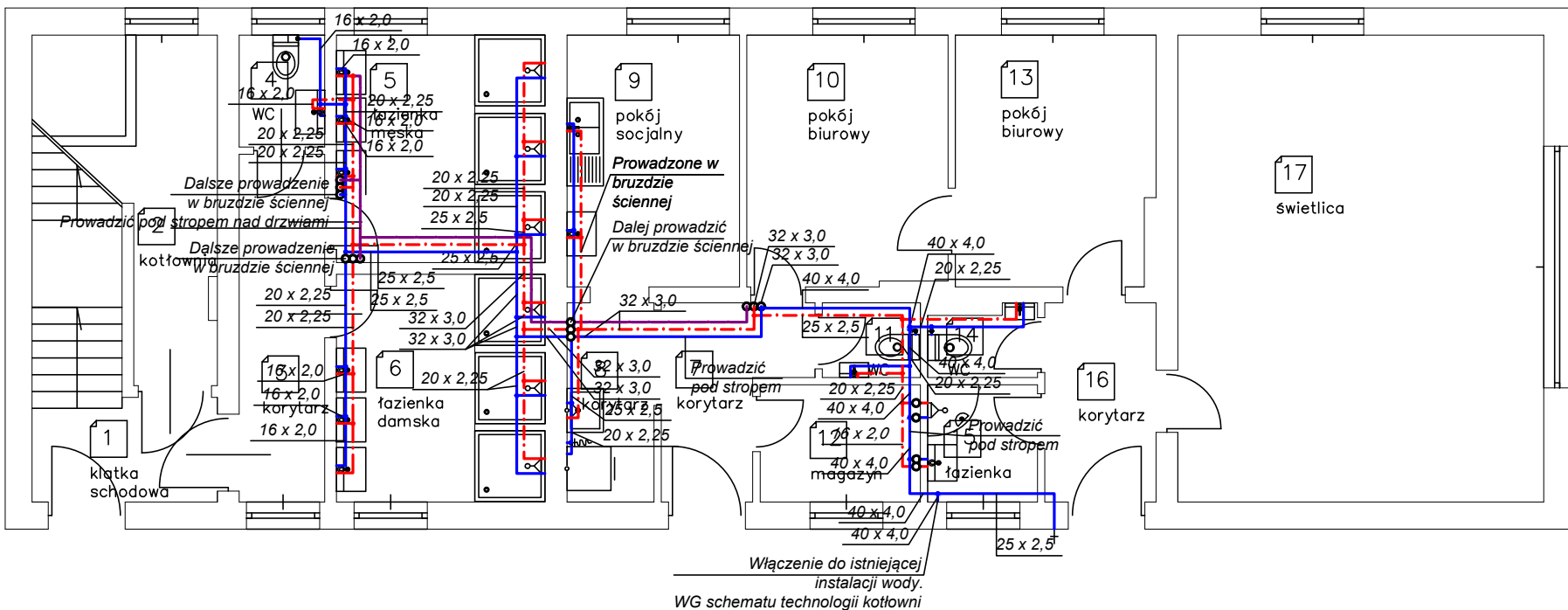
pazdziernik 2024

Podpis:

Projektował: Piotr Cieplewicz

UPR: SKW/0117/PBS/15

RZUT PARTERU



LEGENDA:

- — przewody instalacji wody zimnej
- - - - - przewody instalacji wody ciepłej
- — — — — przewody instalacji wody cyrkulacyjnej

UWAGI:

- NIEDOPUSZCZALNE JEST NARUSZANIE ELEMENTÓW KONSTRUKCYJNYCH BUDYNKU PODCZAS WYKONYWANIA INSTALACJI SANITARNYCH.
- Wszystkie przejścia elementów instalacyjnych (went. grawitacyjnej, inst. sanitarnych, inst. elektrycznych i innych) przez elementy oddzielenia PPOŻ (ściany i stropy) zabezpieczyć do klasy odporności ściany lub stropu.

Temat:

"Termomodernizacja budynku
Miejsko-Gminnego Ośrodka Sportu i Rekreacji w Łopusznie"

Rys:

S-3

Adres:

ul. Włoszczowska 40, 26-070 Łopuszno

Skala:

1:100

Inwestor:

Urząd Gminy Łopuszno
Konecka nr 12 kod: 26-070 miejscowość: Łopuszno

Branża:

Sanitarna

Stadium:

Projekt techniczny

Tytuł rysunku:

Rzut parteru - instalacja wody

pazdziernik 2024

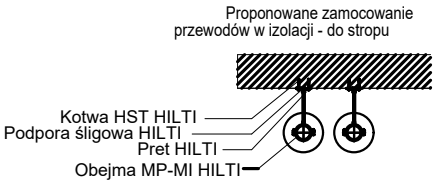
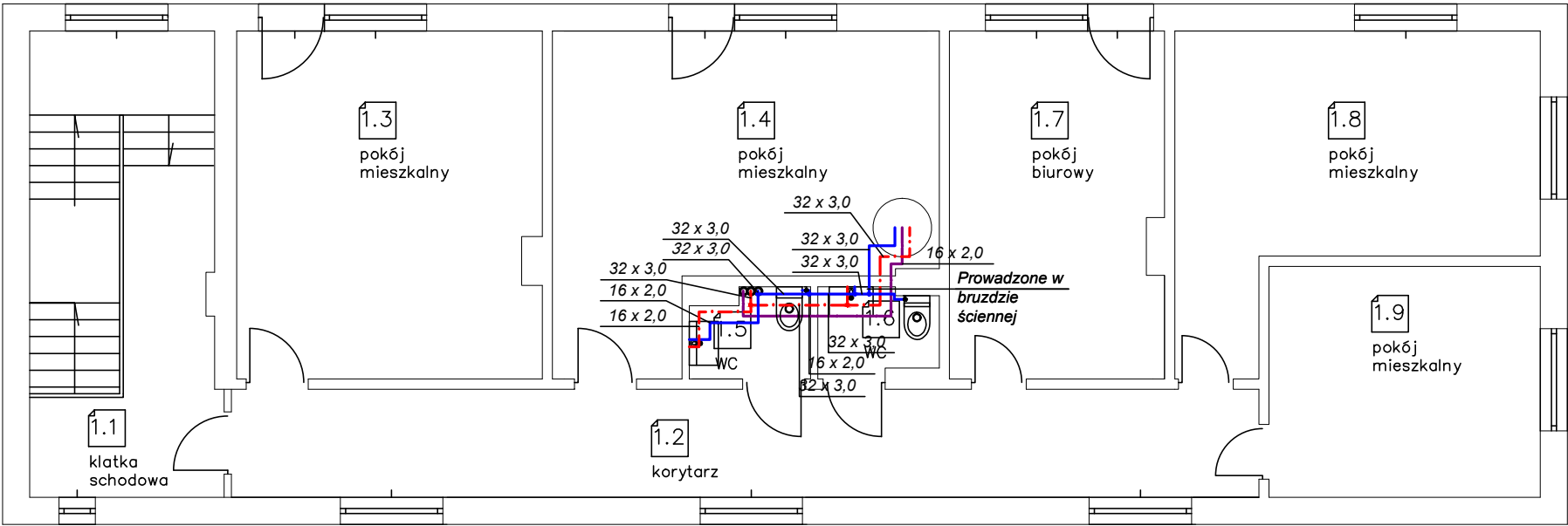
Podpis:

Projektował:

Piotr Cieplewicz

UPR: SKW/0117/PBS/15

RZUT PIĘTRA



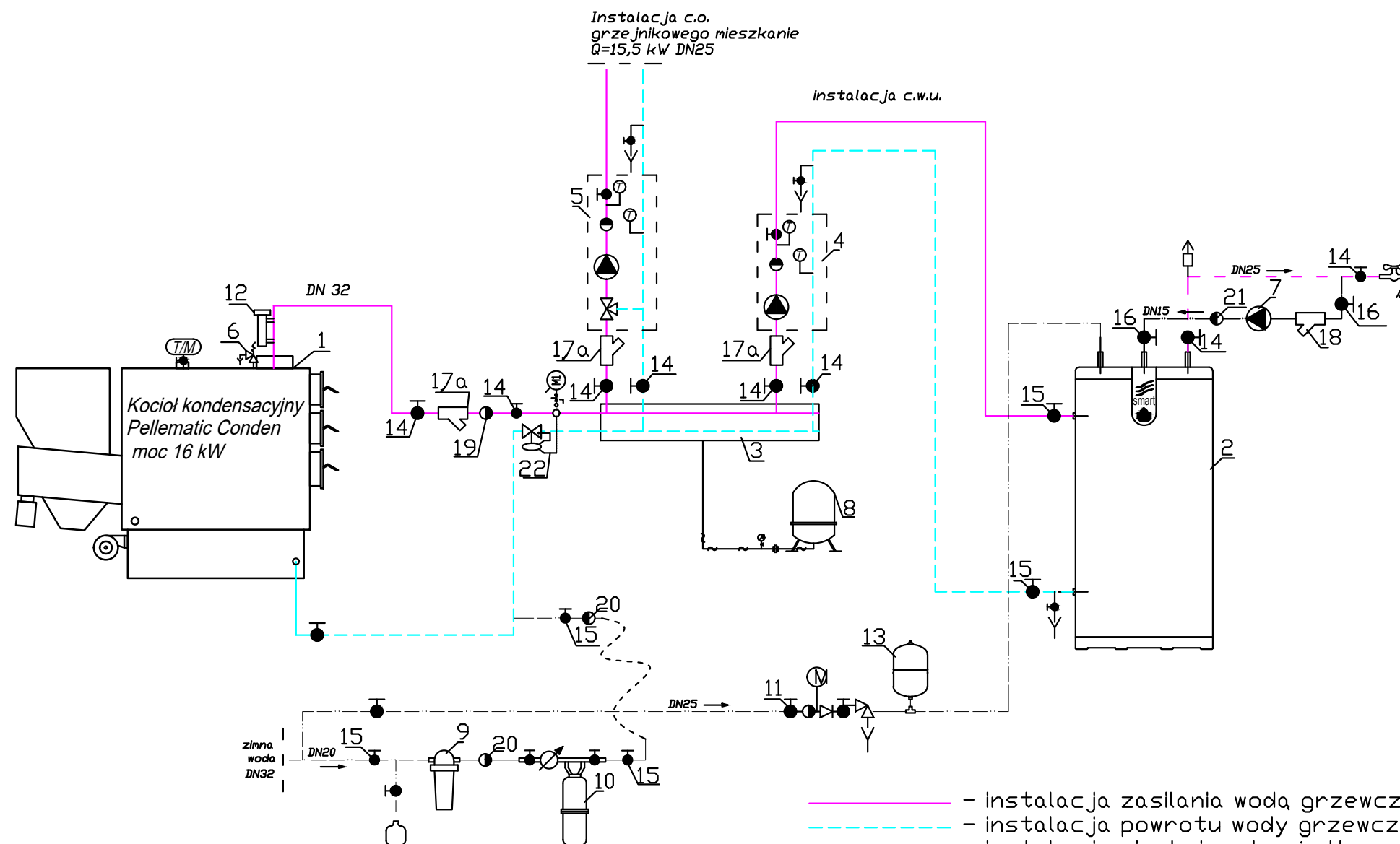
- LEGENDA:
- przewody instalacji wody zimnej
 - - - - - przewody instalacji wody ciepłej
 - przewody instalacji wody cyrkulacyjnej

UWAGI:

1. NIEDOPUSZCZALNE JEST NARUSZANIE ELEMENTÓW KONSTRUKCYJNYCH BUDYNKU PODCZAS WYKONYWANIA INSTALACJI SANITARNYCH.

2. Wszystkie przejścia elementów instalacyjnych (went. grawitacyjnej, inst. sanitarnych, inst. elektrycznych i innych) przez elementy oddzielenia PPOŻ (ściany i stropy) zabezpieczyć do klasy odporności ściany lub stropu.

Temat:		Rys:	
"Termomodernizacja budynku Miejsko-Gminnego Ośrodka Sportu i Rekreacji w Łopusznie"		S-4	
Adres:		Skala:	
ul. Włoszczowska 40, 26-070 Łopuszno		1:100	
Inwestor:			
Urząd Gminy Łopuszno Konecka nr 12 kod: 26-070 miejscowość: Łopuszno			
Branża:	Sanitarna	Stadium: Projekt techniczny	
Tytuł rysunku:	Rzut piętra - instalacja wody	pazdziernik 2024	Podpis:
Projektował:	Piotr Cieplewicz	UPR: SKW/0117/PBS/15	



LEGENDA:

- 1 - Kocioł kondensacyjny Pellematic Conden moc 16 kW
- 2 - Pojemnościowy podgrzewacz c.w.u. poj 300 l
- 3 - Rozdzielacz dla dwóch obiegów grzewczych (montowany na kotle)
- 4 - Grupa pompowa ładowania bufora wody użytkowej, Wilo Yonos Para RSTG 15/7/5, zaworem kulowym odcinającym i termometrem
- 5 - Grupa pompowa z mieszaczem trójdrogowym DN 25, Wilo Yonos Para RSTG 15/7/5, siłownikiem ARA 561, 230 V, zaworem kulowym odcinającym i termometrem
- 6 - Zawór bezpieczeństwa kotła 1915 1 / 2' /1.5 bar firmy SYR
- 7 - Pompa cyrkulacyjna C.W.U
- 8 - Naczynie przeponowe poj 24 l
- 9 - Filtr wody DUQ-FR DN20 firmy SYR
- 10 - Zmiękcacz wody instalacji grzewczych typ 3200 firmy SYR
- 11 - Zespół bezpieczeństwa typ SYROBLQC 25 DN20 z wbudowanym reduktorem typ 2115 firmy SYR
- 12 - Zabezpieczenie stanu wody typ 933.1 firmy SYR
- 13 - Przeponowe naczynie wzbiorcze załadu c.w.u. typ DD12 poj. 12dm3 6,0bar firmy REFLEX
- 14 - Zawór kulowy odcinający gwintowany DN25
- 15 - Zawór kulowy odcinający gwintowany DN20
- 16 - Zawór kulowy odcinający gwintowany DN15
- 17a - Filtr siatkowy gwintowany DN25
- 17 - Filtr siatkowy gwintowany DN20
- 18 - Filtr siatkowy gwintowany DN15
- 19 - Zawór zwrotny, gwintowany DN25
- 20 - Zawór zwrotny, gwintowany DN20
- 21 - Zawór zwrotny, gwintowany DN15
- 22 - Ciepłomierz DN25

- instalacja zasilania wodą grzewczą z rur stalowych
- instalacja powrotu wody grzewczej z rur stalowych
- instalacja ciepłej wody użytkowej z rur stalowych
- instalacja cyrkulacji wody grzewczej z rur stalowych
- instalacja zimnej wody z rur stalowych

Temat:		Rys:	
"Termomodernizacja budynku Miejsko-Gminnego Ośrodka Sportu i Rekreacji w Łopusznie"		S-5	
Adres: ul. Włoszczowska 40, 26-070 Łopuszno		Skala:	
Inwestor: Urząd Gminy Łopuszno Konecka nr 12 kod: 26-070 miejscowość: Łopuszno		-	
Branża:	Sanitarna	Stadium: Projekt techniczny	
Tytuł rysunku:	Schemat technologiczny kotłowni	pazdziernik 2024	Podpis:
Projektował:	Piotr Cieplewicz	UPR: SKW/0117/PBS/15	